

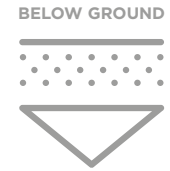


HDPE
SPIRALNE
CEVI





HDPE SPIRALNE CEVI



Korugovane spiralne Polietilenske cevi sa metalnim ojačanjem

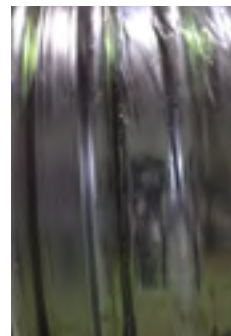
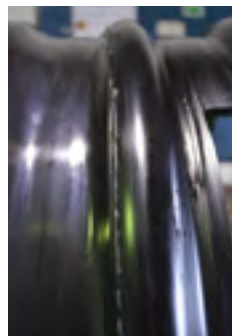
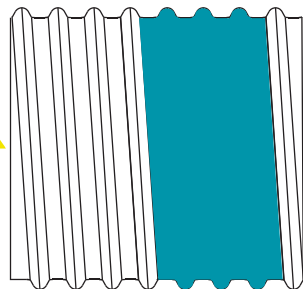
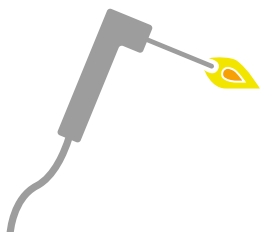
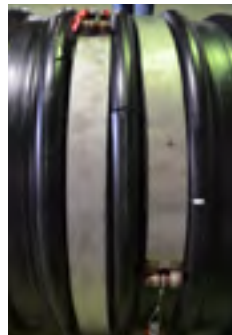
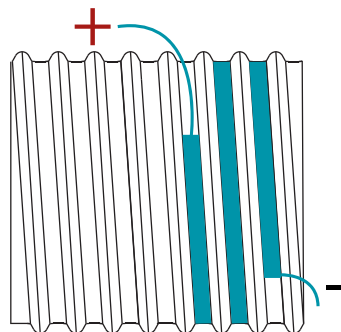
Spiralne korugovane cevi su dvoslojne korugovane cevi napravljene od polietilena visoke gustine i sastoje se od unutrašnjeg glatkog zida ispoljašnjeg korugovanog spiralnog zida. Cev se proizvodi namotavanjem profilisanog spoljašnjeg sloja polietilena visoke gustine sa korugovanim profilom na glatki unutrašnji sloj koji je ekstrudiran i varen u kontinuitetu.

Spoljašnji sloj se sastoji od metalne profilisane trake koja je presvučena polietilenom, a unutrašnji sloj se sastoji od polietilena visoke gustine. Prisustvo profilisane metalne trake u spoljašnjem sloju značajno unapređuje samu čvrstoću cevi. Upravo iz tog razloga PEŠTAN spiralne korugovane cevi se proizvode u klasi čvrstoće SN8 ili većoj.

POPREČNI PRESEK:
DOSTUPNI PREČNICI OD:
ID 700, 800, 1000, 1200,
1500, 1800.

DUŽINE CEVI: 6 M ILI 12 M,
MOGUĆE SU I DUŽINE
IZMEĐU
PO SPECIJALNOM ZAHTEVU
KUPCA.

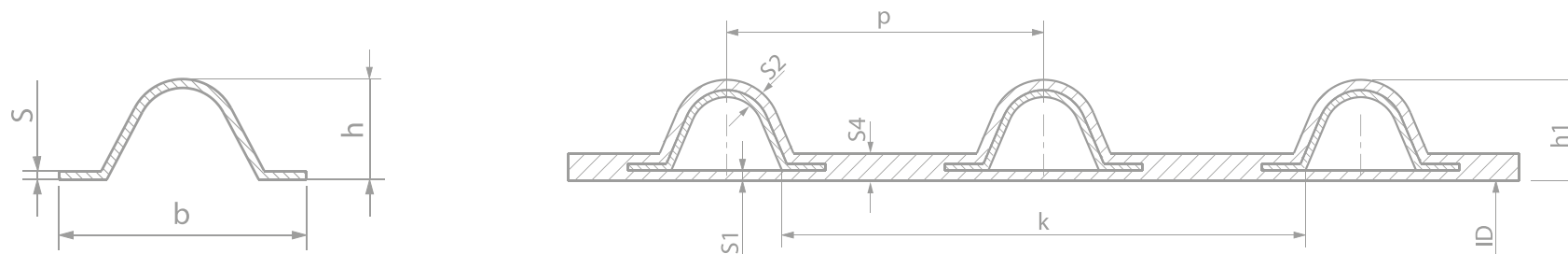
NAČIN SPAJANJA:
ELEKTRO FUZIONIM
PRSTENOM - KAIŠEM I
TERMOSKUPLJAJUĆOM
FOLIJOM



NAPOMENA : U oba slučaja potrebno je dodatno varenje ručnim ekstruderom. Moguće je koristiti i obe metode spajanja, najpre postaviti elektrofuzioni kaiš a zatim preko toga postaviti termobužir, uz OBAVEZNO varenje ručnim ekstruderom iznutra.

Cevi nisu rastavljive po spojevima.
CEV PO SVOJOJ STRUKTURI JE ISKLJUČIVO ZA GRAVITACIONU KANALIZACIJU

SPECIFIKACIJE I PODACI



PROFIL

ID	S	S1	H	H1	B	P	K	S2	S4
700	2,4	3,5	27,4	34,4	67,5	108	178	3,5	9,4
800	2,4	3,5	27,4	34,4	67,5	108	178	3,5	9,4
1000	2,4	4,5	47,4	58,5	111,5	170	269	6,6	13
1200	2,4	4,5	47,4	58,5	111,5	170	269	6,6	13
1500	2,8	5	57,8	68	129	188	290	5,2	13,5
1800	2,8	5	57,8	68	129	188	290	5,2	13,5

SN8 CRNI HLADNO VALJANI LIM

DN	ID (MM)	OD (MM)	NAGIB	DEBLJINA ČELIKA (MM)	ŠIRINA ČELIČNE TRAKE (MM)	DEBLJINA UNITRAŠNJEG SLOJA (MM)	TEŽINA HDPE MATERIJALA (KG)	TEŽINA LEPKA (KG)	TEŽINA ČELIKA (KG)	UKUPNA TEŽINA
700	710	760	95	0,8/1,0	94	4,5	14,0	2,6	11,0	25,0
800	810	870	108	0,8/1,0	94	4,5	15,4	2,6	12,0	30,0
1000	1010	1090	124	1,0	158	4,5	21,2	3,8	20,0	45,0
1200	1210	1316	170	1,0/1,2	158	4,5	27,7	4,3	22,0	54,0
1500	1510	1636	180	1,2	186	4,5	46,4	5,6	40,0	92,0
1800	1810	1962	192,5	1,2/1,5	186	5,0	67,5	7,5	55,0	130,0

SN16 POCINKOVANI LIM

DN	ID (MM)	OD (MM)	NAGIB	DEBLJINA ČELIKA (MM)	ŠIRINA ČELIČNE TRAKE (MM)	DEBLJINA UNITRAŠNJEG SLOJA (MM)	TEŽINA HDPE MATERIJALA (KG)	TEŽINA LEPKA (KG)	TEŽINA ČELIKA (KG)	UKUPNA TEŽINA
700	710	760	95	0,8/1,0	94	4,5	13,0	2,6	12,0	28,0
800	810	870	108	1,0	94	4,5	16,1	2,9	15,0	34,0
1000	1010	1090	124	1,0	158	4,5	19,6	4,4	25,0	49,0
1200	1210	1316	170	1,0/1,2	158	4,5	32,2	4,8	28,0	65,0
1500	1510	1636	180	1,2/1,5	186	4,5	58,7	6,3	42,0	107,0
1800	1810	1962	192,5	1,5	186	5,0	78,6	8,4	59,0	146,0

SERTIFIKATI

