

NAMENA

PEŠTAN KGF spojnica za korugovane cevi se koristi za vezu između betonskih elemenata i cevodova urađenog od PEŠTAN korugovanih cevi.



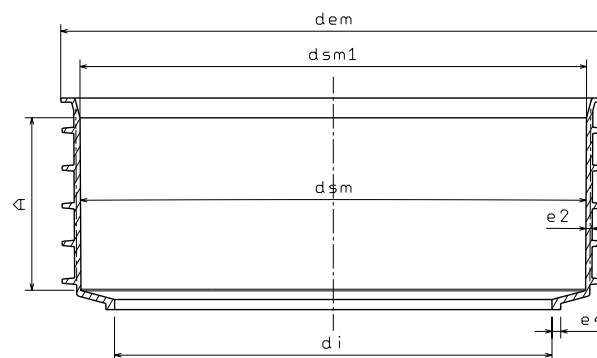
IZRADA I NAČIN SPAJANJA

PEŠTAN KGF spojnica izrađuje se od poluspojnice za PEŠTAN korugovane cevi na koju se nanosi specijalni lepak na koji se potom nanosi pesak u određenoj granulaciji kako bi se ostvarila što bolja veza između betonskog elementa i same KGF spojnice.

Spajanje cevodova sa spojnicom se ostvaruje preko gumice kao i kod drugih Peštan korugovanih cevi.

DOSTUPNOST PROIZVODA

PEŠTAN KGF spojnice su dostupne u prečnicima od Ø200 do Ø800.



ŠIFRA	NAZIV PROIZVODA	e2 _{min} (mm)		e4 _{min} (mm)		dem (mm)		dsm1 (mm)		dsm (mm)		di _{min} (mm)	A _{min} (mm)
		min	min	min	min	max	min	max	min	max	min	min	
19910705	KGF SPOJNICA Ø200	1.5	1.5	1.5	1.5	252.6	228	232	228	231	197.8	43	
19910706	KGF SPOJNICA Ø250	1.8	1.8	1.8	1.8	314	284	287	284	286	246	59	
19910700	KGF SPOJNICA Ø300	2	2	2	2	378	344	347	344	346	297	64	
19910701	KGF SPOJNICA Ø400	2.5	2.5	2.5	2.5	499	459	463	459	462	398	74	
19910702	KGF SPOJNICA Ø500	3	3	3	3	623	574	581	574	579	490	85	
19910703	KGF SPOJNICA Ø600	3.5	3.5	3.5	3.5	746	684	693	684	691	588	96	
19910704	KGF SPOJNICA Ø800	4.5	4.5	4.5	4.5	1006	909	917	906	914	788	118	

Tehnička podrška

Za više informacija možete kontaktirati PEŠTAN tehničku podršku ili regionalnog komercijalistu na terenu.



BELNIIS - Belorusija



KIWA - Holandija



VUPS - Češka



BELNIIS - Belorusija



IMS - Srbija



GOST R - Rusija



MPA - Nemačka



IGH - Hrvatska