



**12dB (A)**

Zvučna izolacija  
Nivo III

Neka **tišina**  
bude jedino  
što ćete čuti

**S·LINE**



# MI SMO

Privatna kompanija Peštan koja je lider na Balkanu u proizvodnji i distribuciji proizvoda i rešenja od polimera.

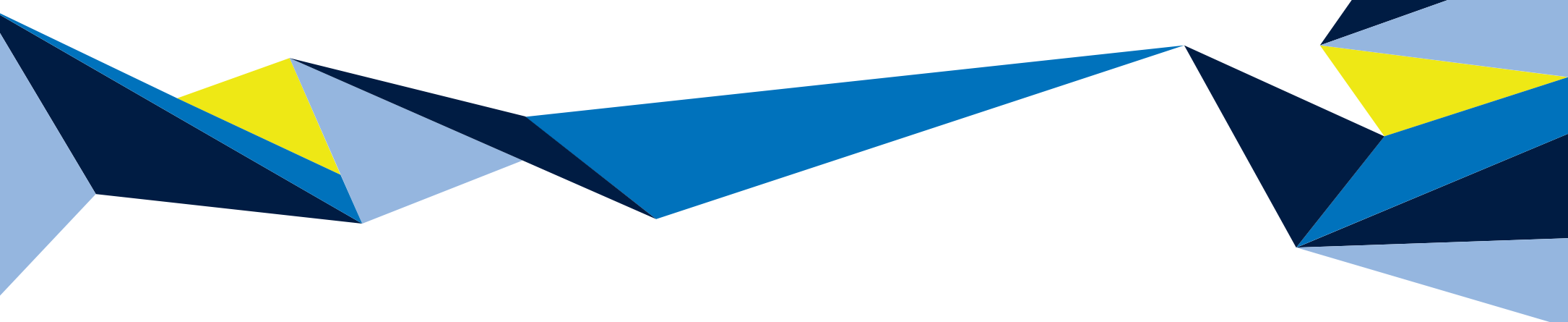
Kompanija je osnovana 1989. godine i bavila se proizvodnjom cevi za vodu od polietilena. Vremenom je uvodila nove materijale (polipropilen i PVC) i širila proizvodni program. Danas se u ponudi može naći preko 8.500 proizvoda, podeljenih u dve kategorije:



**PIPING  
SOLUTIONS**



**BATHROOM  
SOLUTIONS**



A blue pipe system with a 90-degree elbow and a horizontal section. The pipe is made of a textured material, possibly polypropylene. To the left of the pipe, there are several abstract geometric shapes in various shades of blue and yellow, some overlapping the pipe. The background is white.

# S·LINE

## Niskošumne cevi i fitinzi Ø32 - Ø250

Smanjenje buke i akustičnih vibracija do nivoa od 12dB



## S LINE KANALIZACIJA

**Cevi za sisteme kućne kanalizacije sa odgovarajućim spojnicama su predviđeni za uklanjanje svih vrsta otpadnih voda.**

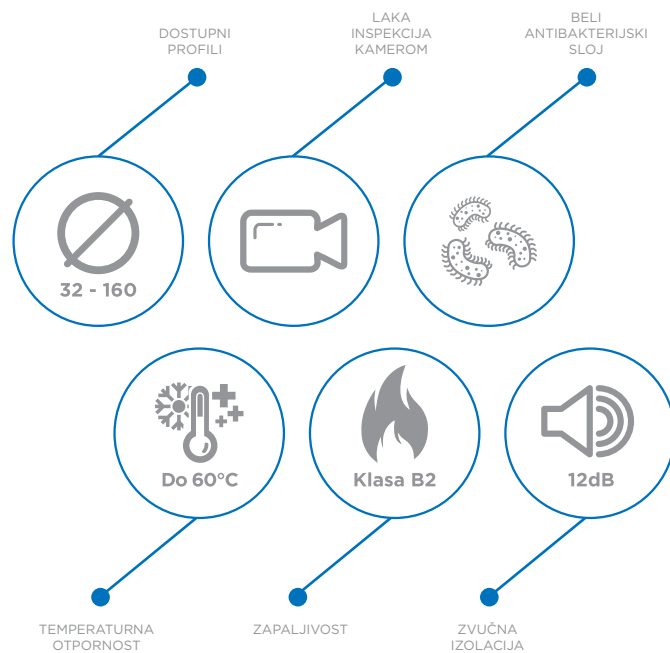
Peštan bešumna kanalizacija predstavlja unapređenu Peštan HTPP kućnu kanalizaciju i namenjena je za instalaciju na mestima gde se

zvučna izolacija uzima u obzir. Instalirana sa specijalnim gumenim obujmicama omogućava smanjenje buke i akustičnih vibracija do nivoa od 12dB\*.

Najsavremenija tehnologija ekstruzije troslojnih cevi, materijali modifikovani mineralnim aditivima

podigli su sisteme za odvod zaprljanih i otpadnih voda unutar građevinskih konstrukcija na jedan viši nivo.

\* LSC,A [dB(A)] Fraunhofer test report P-BA 213/2016e



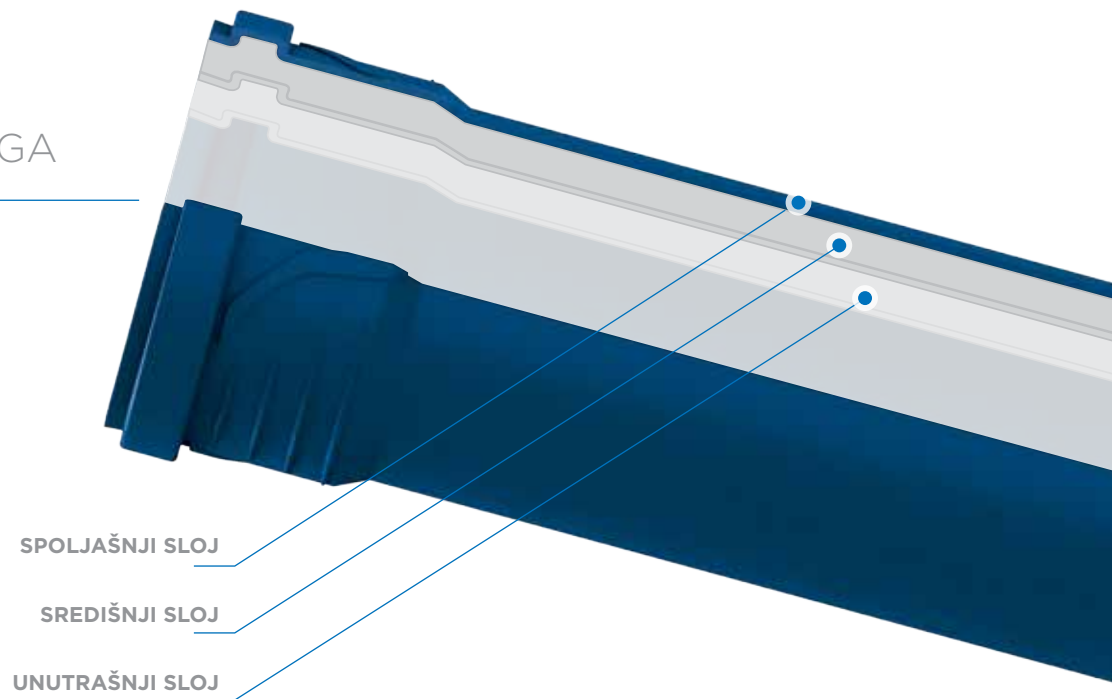
## SPECIFIKACIJA BEŠUMNIH CEVI & FITINGA

Peštan S LINE cevi se sastoje od tri sloja, pri čemu svaki sloj doprinosi željenim svojstvima proizvoda.

**Unutrašnji sloj:** Napravljen od polipropilena kopolimer, glatka bela unutrašnja površina sprečava nagomilavanje taloga i smanjuje abraziju na cevima. Omogućava lakšu inspekciju cevovoda pošto je bele boje. Otporan je na povišenu temperaturu i hemikalije.

**Središnji sloj:** Napravljen od polipropilena kopolimer i ojačan mineralnim punilima daje cevima čvrstoću i fleksibilnost.

**Spoljašnji sloj:** Napravljen od polipropilena kopolimer, plave boje daje cevima bolju otpornost na udar, i veću sigurnost prilikom manipulacije i ugradnje proizvoda.



PODRŽANI STANDARDI:  
**EN 1451 • EN 1411 • EN 14366 • EN 681 • EN 12056**

Materijal	PP-H (polipropilen kopolimer)
Struktura cevi	Troslojna kompozitna cev PPC-PPM-PPC
Gustina	cevi (Ø32-Ø160) - 1.3 g/cm <sup>3</sup> fitting - 1.4 g/cm <sup>3</sup>
Temperaturna otpornost	kratkotrajna do 95 °C dugotrajna do 60 °C
Koeficijent linearnog izduženja	0.05 mm/m °C
Hemijska otpornost	pH 2- pH 12
Modul elastičnosti	2400-3100 MPa
Način spajanja	Muf i gumica - otporni na curenje do pritiska od 0.5 bar
Polje primene	BD (unutar zgrade i u temelju zgrade)
Klasifikacija gorivosti	B2 - normalna gorivost
Stepen zvučne izolacije	12 dB(A) nivo III zvučne izolacije

## BUKA U SISTEMIMA ZA ODVOD ZAPRLJANIH I OTPADNIH VODA

Postoje dva tipa buke koja može nastati u sistemima za odvod zaprljanih i otpadnih voda:

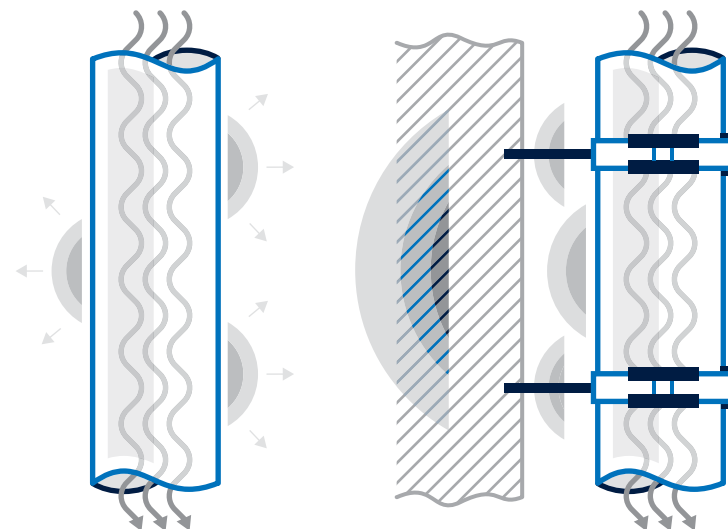
- Buka koja se prenosi vazduhom (Airborn noise)
- Buka koja se prenosi preko zidova objekata (Structure-borne noise)

### Buka koja se prenosi vazduhom

Buka koja se prenosi vazduhom a koja dolazi iz cevovoda, posledica je protoka fluida unutar samog cevnog sistema. Peštan bešumne cevi svojim specijalnim dizajnom limitiraju ovaj nivo buke tako sto ga zadržavaju unutar cevi.

### Buka koja se prenosi preko zidova objekata

Vibracije nastale protokom fluida prenose se preko cevi i fittinga na obujmice a sa njih na zidove zgrade stvarajući iritantantne šumove. Uz korišćenje gumenih obujmica i uz pravilnu instalaciju Peštanovih bešumnih cevi ovakva buka se svodi na minimum.





## ZVUČNA IZOLACIJA

Prema normi DIN 4109 šumovi nastali od cevovoda, ugrađenih u zvučno zaštićenim prostorijama, ne bi smeli prelaziti 35 dB(A). U isto vreme, norma VDI 4100 smernica kaže, da buka ne sme prelaziti 30 dB(A). Iz prethodno pomenutih razloga, Peštan je svoje S LINE cevi podvrgao testiranjima na renomiranom institutu u Štutgartu, gde je dobijena potvrda našeg kvaliteta.

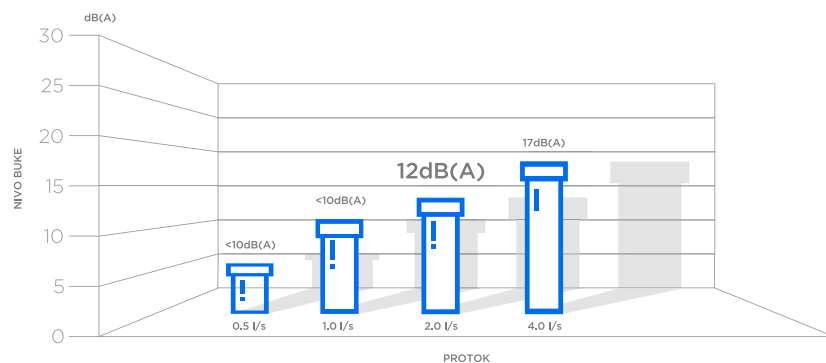
Prema ispitivanjima, Peštan S LINE cevi i odgovarajući fitting mogu biti svrstane u najviši nivo, NIVO III zvučne izolacije sa rezultatima od 12 dB(A)\*, dobijenim na ispitivanjima\*\*.

Potvrdu o efikasnoj eliminaciji navedenih problema stvaranja buke unutar cevnih sistema Peštan je dobio testiranjem sistema na renomiranom Nemačkom institutu Fraunhofer u Štutgartu, gde je rađeno merenje generisane buke unutar cevnih sistema. Izmerena vrednost buke od 12 dB\* (pri protoku fluida od 2 l/s DN110). Peštan bešumne su pogodne za instalaciju na mestima gde je nivo buke poželjno smanjiti na minimum (bolnice, fakulteti, biblioteke, spavaonice, zgrade itd)

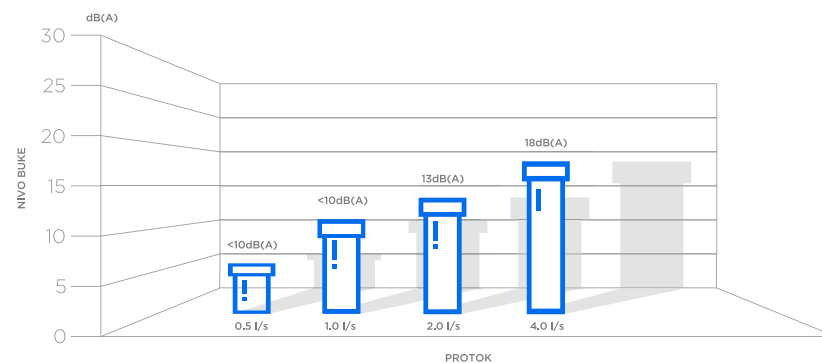
\* LSC,A [dB(A)] Fraunhofer test report P-BA 213/2016e

\*\* Test je izvršen sa 1000l obujmicama.

**Nivo buke PESTAN S LINE sistema u skladu sa EN 14366**



**Nivo buke PESTAN S LINE sistema u skladu sa VDI 4100**



## NIVO ZVUČNE IZOLACIJE I KLASIFIKACIJA

Prema VDI 4100, postoji 3 stepena zvučne izolacije, u zavisnosti od namene objekta u kome su cevi instalirane:

- Nivo I zvučne izolacije – zahtevi prema DIN 4109 korespondiraju sa 30 dB(A)
- Nivo II zvučne izolacije – viši nivo zvučne izolacije korespondira sa 25 dB(A)
- Nivo III zvučne izolacije – najviši nivo zvučne izolacije korespondira sa 20 dB(A)



### VDI nivoi zvučne izolacije i klasifikacija:

- Nivo I zvučne izolacije – porodične kuće
- Nivo II zvučne izolacije – apartmanske zgrade, stambene i poslovne zgrade manje spratnosti
- Nivo III zvučne izolacije – hoteli, bolnice, biblioteke, čitaonice, stambeni kompleksi



Porodične kuće

**Zvučna izolacija nivo I ili po dogovoru**



Apartmanske zgrade, stambene i poslovne zgrade manje spratnosti

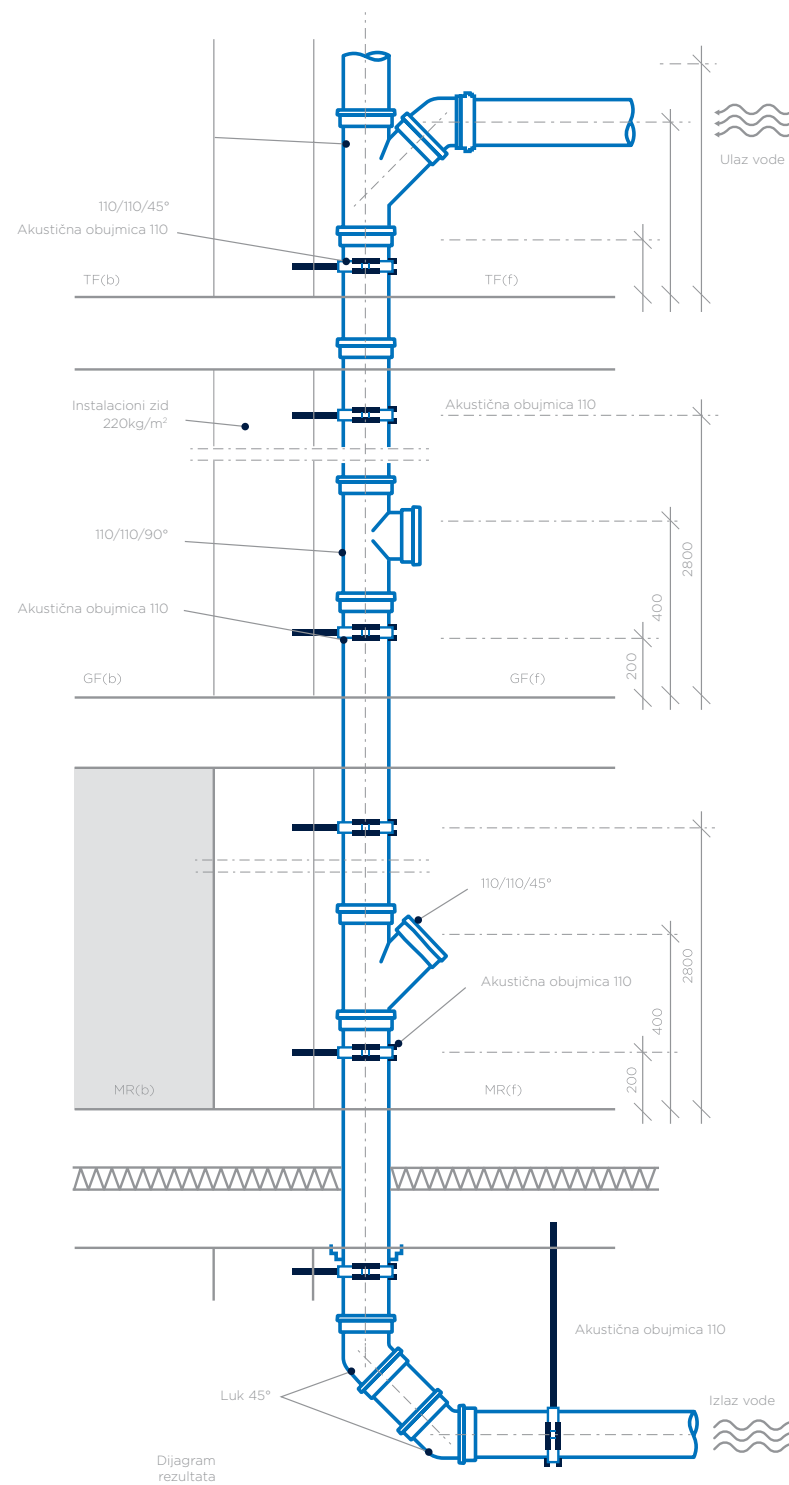
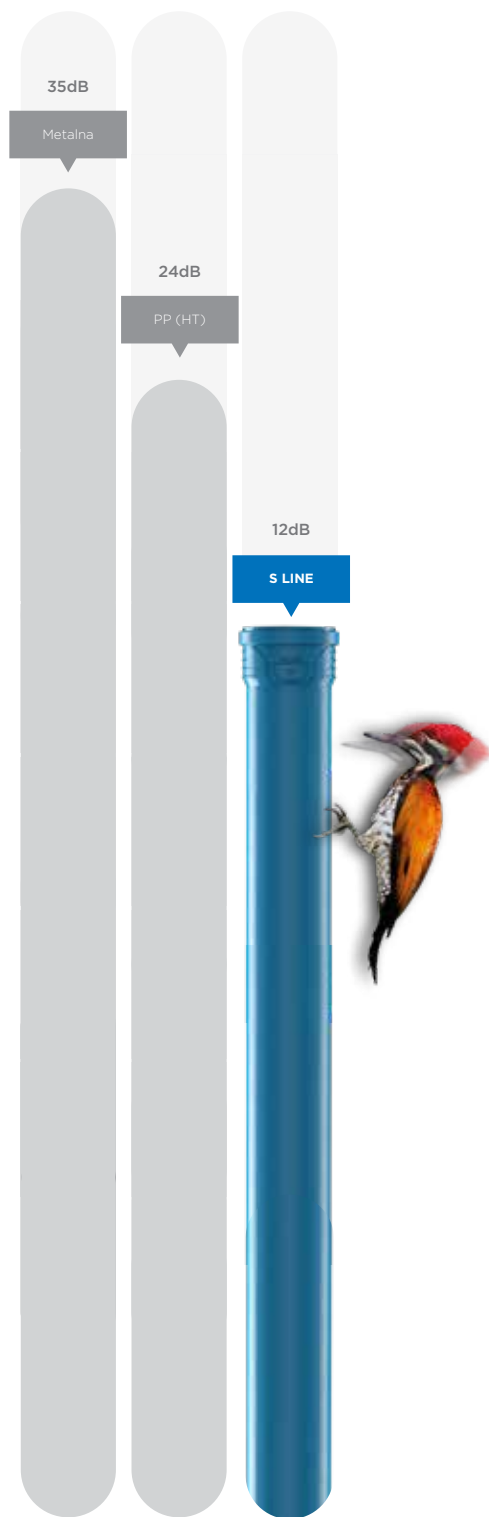
**Zvučna izolacija nivo II ili više**



Hoteli, bolnice, biblioteke, čitaonice, stambeni kompleksi

**Zvučna izolacija nivo III ili više**

# Test S LINE bešumne kanalizacije



# VENTOS

## VENTILACIONA RAČVA

### Namena:

- Za odvodnju otpadnih voda zgrade
- Za zgrade sa više od pet spratova (višespratnica)
- Šest mogućnosti za priključivanje, fabrički zatvoreno

### Tehnički podaci

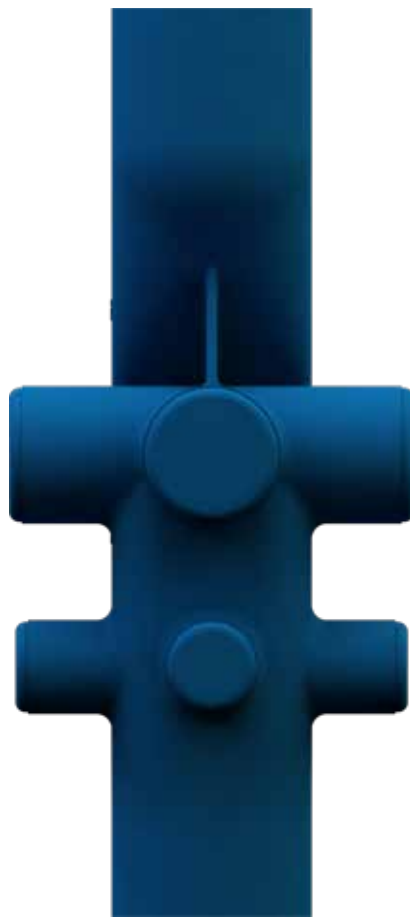
Maksimalni kapacitet oticanja 17l/s



# VERTIKALNI PRIKLJUČAK ZA VENTIL



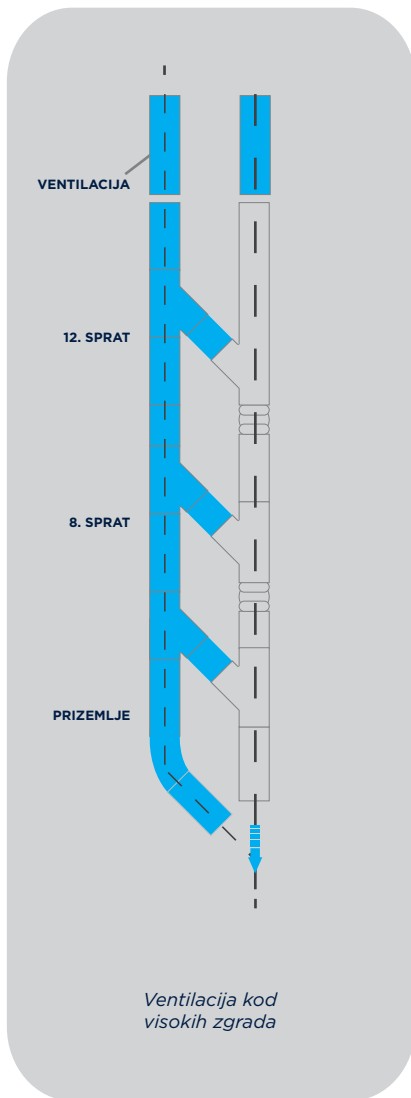
LEVO



FRONTALNO



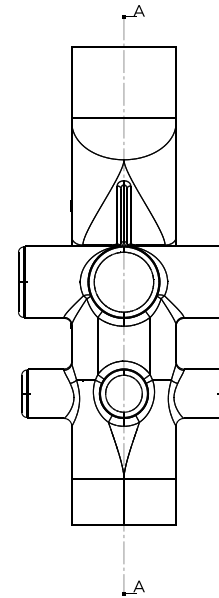
DESNO



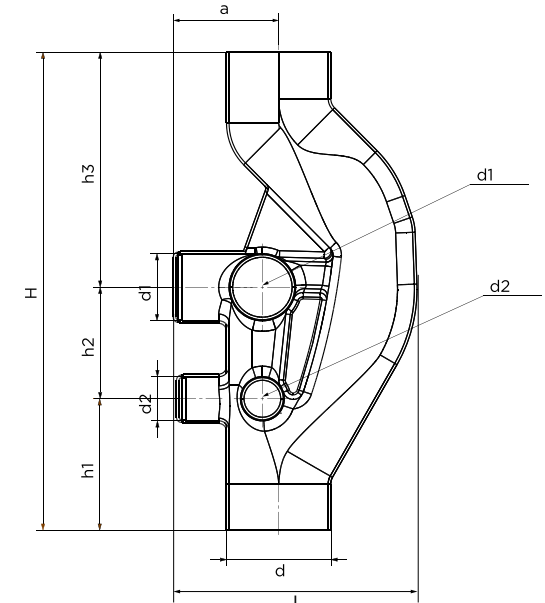
## VENTILACIONA RAČVA

### PARALELNA VENTILACIJA

Prilikom izgradnje objekata visoke spratnosti sa tradicionalnim vertikalama, vrlo često može doći do nagle promene pritiska u tim vertikalama i pojave takozvanog podpritiska koji može da izvuče sadržaj iz horizontalnih cevi koje su priključene na vertikalnu i dovede do pucanja cevi. Takođe, povećan pritisak (nadpritisak). Iz tih razloga prilikom izgradnje višespratnica vodi se računa da vertikale većih dimenzija, kao i da se napravi paralelna ventilacija koja bi bila povezana sa vertikalom u pravilnim razmacima.



POGLED ODOZDO  
ODNOS: 1:5



POGLED NA PRESEK  
ODNOS: 1:5

DN	d $\emptyset$	d1 $\emptyset$	d2 $\emptyset$	a	H	h1	h2	h3	l
mm	mm	mm	mm	mm	mm	mm	mm	mm	mm
110	110	110	75	135	730	245	170	315	320
160	160	110	75	147	730	359	170	200	365

## **PRIKLJUČNI FAZONSKI KOMAD ZA VERTIKALE-KOMAD POVEĆANOG KAPACITETA**

### **OPTIMIZACIJA PROTOKA ZA VIŠESPRATNICE**

Peštan priključni fazonski komad sa povećanim protokom omogućuje povećanje kapaciteta vertikala i do nekoliko puta, kao i ukidanje potrebe za montiranjem paralelne ventilacije.

## **MODERNO I EKONOMIČNO REŠENJE-ZAMENA ZA TRADICIONALNI NAČIN ODVODNJAVANJA I VENTILACIJE**

Zahvaljujući Peštan ventilacionoj račvi više se ne morate držati tradicionalnog načina projektovanja i izvođenja sistema odvodnje kod višespratnica. Sada postoji ekonomično i tehnički odgovarajuće rešenje za to. Pored toga što obezbeđuje neometan dotok vazduha između priključnih cevi (horizontalnih priključaka) i vertikale. Peštan ventilaciona račva takođe sprečava nastajanje hidrauličnih džepova u vertikali, što dovodi do poboljšanja protoka vertikale. Sve ovo, omogućava projektovanje i izvođenje kanalizacionih vertikala kod višespratnica bez izgradnje paralelnih ventilacija, što dovodi do drastičnog smanjenja troškova izgradnje.

### **KOMPATIBILNOST SA PEŠTAN SISTEMIMA**

Peštan ventilaciona račva se proizvodi za vertikale u prečnicima Ø110 mm i Ø160 mm, sa bočnim priključcima Ø110 mm i Ø75 mm. Peštan ventilaciona račva je kompatibilna sa svim Peštan kanalizacionim sistemima-S LINE sistemi, HTPP sistemi i PVC sistemi

## **TRADICIONALAN NAČIN PRIKLJUČENJA SPRATNE CEVI (HORIZONTALNE) I VERTIKALNE**

Kada se voda u vertikali spoji sa vodom iz horizontalne cevi (spratne cevi), može da dođe do pojave podpritiska ili nadpritiska koji dovode do neželjenih posledica usled isisavanja ili izduvavanja sadržaja iz cevi.

### **PEŠTAN VENTILACIONA RAČVA**

Ovi hidraulički optimizovani fazonski komadi za spratne priključke omogućavaju da dimenzije vertikala budu manje i da se eliminiše paralelna ventilacija, čime se štedi i vreme i prostor i novac.

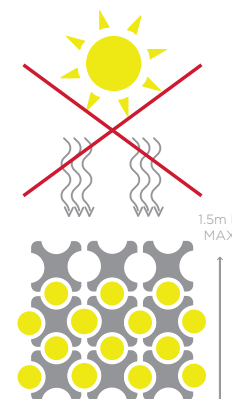
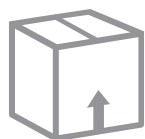
- Moderno tehničko rešenje
- Ekonomično rešenje za izgradnju
- Povećanje kapaciteta vertikala
- Kompatibilnost sa svim PEŠTAN
- kanalizacionim sistemima



## PAKOVANJE, SKLADIŠTENJE I TRANSPORT:

Sav fitting se pakuje u kartonske kutije. Sve cevi su upakovane u buntove. Da bi se sprečilo oštećenje tokom transporta, sve Peštan cevi i fitting ne smeju da se prevoze raspakovane, i u vertikalnom položaju. Prilikom istovara moraju biti zaštićene

od oštećenja, posebno na temperaturama ispod nule. Bacanje, prevlačenje i savijanje cevi, nije dozvoljeno. Cevi treba da budu horizontalno postavljene na ravnu površinu do 1,5 m u visinu, zaštićene od sunčeve svetlosti.



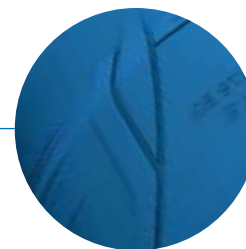


## TIŠINA I MIR SADA SU BLIŽI NEGO IKAD

Peštan S Line sistem omogućava smanjenje buke i akustičnih vibracija do nivoa od 12 dB.

**12dB (A)**  
Zvučna izolacija  
Nivo III

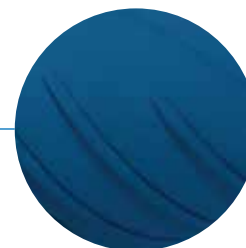




**NOVI - USAVRŠENI**  
dizajn fittinga



**MARKER**  
za određivanje ugla  
rotacije fittinga



**OJAČANI**  
pregibi za jačanje  
fitinga



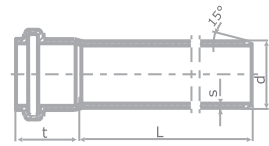
Peštan logo „**KUĆICA**”  
na dnu fittinga služi kao  
marker za određivanje  
dubine insertovanja fittinga  
u muf cevi ili drugi fitting

# S LINE CEVI I FITING PROIZVODNI PROGRAM

U slučaju specijalnih zahteva, imamo mogućnost proizvodnje cevi i preko DN 160 (DN 200, DN 250, DN 315, DN 400 i DN 500).



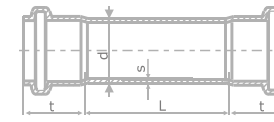
Cev sa jednim mufom



	D	L	S		D	L	S				
10304500		150		10304580		150					
10304501		250		10304581		250					
10304502		500		10304582		500					
10304503		750		10304583		750					
10304504	32	1000	1,8	10304584	90	1000	2,8				
10304505		1500		10304585		1500					
10304506		2000		10304586		2000					
10304507		2500		10304587		2500					
10304508		3000		10304588		3000					
10304509		4000		10304589		4000					
10304520				150				10304600		150	
10304521				250				10304601		250	
10304522				500				10304602		500	
10304523		750		10304603		750					
10304524	40	1000	1,8	10304604	110	1000	3,4+0,4				
10304525		1500		10304605		1500					
10304526		2000		10304606		2000					
10304527		2500		10304607		2500					
10304528		3000		10304608		3000					
10304529		4000		10304609		4000					
10304540				150				10304620		150	
10304541				250				10304621		250	
10304542				500				10304622		500	
10304543		750		10304623		750					
10304544	50	1000	1,8	10304624	125	1000	3,9				
10304545		1500		10304625		1500					
10304546		2000		10304626		2000					
10304547		2500		10304627		2500					
10304548		3000		10304628		3000					
10304549		4000		10304629		4000					
10304560				150				10304640		150	
10304561				250				10304641		250	
10304562				500				10304642		500	
10304563		750		10304643		750					
10304564	75	1000	2,3	10304644	160	1000	4,9				
10304565		1500		10304645		1500					
10304566		2000		10304646		2000					
10304567		2500		10304647		2500					
10304568		3000		10304648		3000					
10304569		4000		10304649		4000					
10304700				500				10304730		500	
10304701				750				10304731		750	
10304702				1000				10304732		1000	
10304703	200	1500	6,2	10304733	250	1500	7,7				
10304704		2000		10304734		2000					
10304705		2500		10304735		2500					
10304706		3000		10304736		3000					
10304707		4000		10304737		4000					



Cev sa duplim mufom

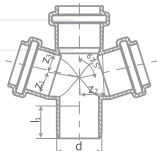


	D	L	S		D	L	S				
10305000		500		10305080		500					
10305001		750		10305081		750					
10305002		1000		10305082		1000					
10305003	32	1500	1,8	10305083	90	1500	2,8				
10305004		2000		10305084		2000					
10305005		2500		10305085		2500					
10305006		3000		10305086		3000					
10305007		4000		10305087		4000					
10305020				500				10305100		500	
10305021				750				10305101		750	
10305022				1000				10305102		1000	
10305023		40		1500		1,8		10305103	110	1500	3,4+0,4
10305024	2000		10305104	2000							
10305025	2500		10305105	2500							
10305026	3000		10305106	3000							
10305027	4000		10305107	4000							
10305040			500		10305120			500			
10305041			750		10305121			750			
10305042			1000		10305122			1000			
10305043	50		1500	1,8	10305123		125	1500		3,9	
10305044		2000	10305124		2000						
10305045		2500	10305125		2500						
10305046		3000	10305126		3000						
10305047		4000	10305127		4000						
10305060			500			10305140			500		
10305061			750			10305141			750		
10305062			1000			10305142			1000		
10305063		75	1500		2,3	10305143		160	1500		4,9
10305064	2000		10305144	2000							
10305065	2500		10305145	2500							
10305066	3000		10305146	3000							
10305067	4000		10305147	4000							
10305160			500			10305180			500		
10305161			750			10305181			750		
10305162			1000			10305182			1000		
10305163	200		1500	6,2		10305183	250		1500	7,7	
10305164		2000	10305184		2000						
10305165		2500	10305185		2500						
10305166		3000	10305186		3000						
10305167		4000	10305187		4000						

ŠIFRA	NAZIV	SLIKA	Z <sub>1</sub>	Z <sub>2</sub>	L <sub>1</sub> MIN	D
<b>S LINE LUK 15°</b>						
10304000	Silent luk HTB 32/15°		25	8.45	25	32
10304001	Silent luk HTB 40/15°		26.5	8.97	26.5	40
10304002	Silent luk HTB 50/15°		29.005	8.26	29.005	50
10304003	Silent luk HTB 75/15°		31.79	12.01	37.79	75
10304004	Silent luk HTB 90/15°		33.5	13.83	33.5	90
10304005	Silent luk HTB 110/15°		40.885	16.34	40.885	110
10304006	Silent luk HTB 125/15°		43.84	19.52	43.84	125
10304007	Silent luk HTB 160/15°		47.915	23.05	47.915	160
10304008	Silent luk HTB 200/15°		12.18	27.11	100	200
10304009	Silent luk HTB 250/15°	15.23	34.95	120.5	250	
<b>S LINE LUK 30°</b>						
10304020	Silent luk HTB 32/30°		25	10.4	25	32
10304021	Silent luk HTB 40/30°		26.5	11.5	26.5	40
10304022	Silent luk HTB 50/30°		30.57	11.24	30.57	50
10304023	Silent luk HTB 75/30°		29.5	16.69	29.5	75
10304024	Silent luk HTB 90/30°		33.5	19.58	33.5	90
10304025	Silent luk HTB 110/30°		44.385	21.66	44.385	110
10304026	Silent luk HTB 125/30°		47.81	27.06	47.81	125
10304027	Silent luk HTB 160/30°		53.01	32.43	53.01	160
10304028	Silent luk HTB 200/30°					
10304029	Silent luk HTB 250/30°					
<b>S LINE LUK 45°</b>						
10304040	Silent luk HTB 32/45°		27.88	11.97	27.88	32
10304041	Silent luk HTB 40/45°		30.205	14.64	30.205	40
10304042	Silent luk HTB 50/45°		32.245	14.89	32.245	50
10304043	Silent luk HTB 75/45°		36.705	22.05	36.705	75
10304044	Silent luk HTB 90/45°		42.18	25.7	42.18	90
10304045	Silent luk HTB 110/45°		48.145	30.92	48.145	110
10304046	Silent luk HTB 125/45°		52.075	35.6	52.075	125
10304047	Silent luk HTB 160/45°		58.47	44.24	58.47	160
10304048	Silent luk HTB 200/45°		38.31	55.25	102	200
10304049	Silent luk HTB 250/45°	47.92	69.09	123	250	
<b>S LINE LUK 67,5°</b>						
10304060	Silent luk HTB 32/67,5°		29.645	16.03	29.645	32
10304061	Silent luk HTB 40/67,5°		32.48	18.71	32.48	40
10304062	Silent luk HTB 50/67,5°		35.15	21.03	35.15	50
10304063	Silent luk HTB 75/67,5°		41.125	30.49	41.125	75
10304064	Silent luk HTB 90/67,5°		47.5	36.39	47.5	90
10304065	Silent luk HTB 110/67,5°		54.67	43.68	54.67	110
10304066	Silent luk HTB 125/67,5°		59.475	51.07	59.475	125
10304067	Silent luk HTB 160/67,5°		67.955	63.7	67.955	160
10304068	Silent luk HTB 200/67,5°		61.81	80.74	104	200
10304069	Silent luk HTB 250/67,5°	77.31	101.03	125.5	250	

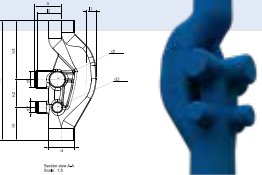
ŠIFRA	NAZIV	SLIKA	Z <sub>1</sub>	Z <sub>2</sub>	L <sub>1</sub> MIN	D	
<b>S LINE LUK 87,5°</b>							
10304080	Silent luk HTB 32/87,5°		31.655	20.09	31.655	32	
10304081	Silent luk HTB 40/87,5°		35.07	23.77	35.07	40	
10304082	Silent luk HTB 50/87,5°		38.46	27.59	38.46	50	
10304083	Silent luk HTB 75/87,5°		46.155	40.69	46.155	75	
10304084	Silent luk HTB 90/87,5°		54.055	48.65	54.055	90	
10304085	Silent luk HTB 110/87,5°		62.1	58.545	62.1	110	
10304086	Silent luk HTB 125/87,5°		67.905	68.15	67.905	125	
10304087	Silent luk HTB 160/87,5°		43	84.73	43	160	
10304088	Silent luk HTB 200/87,5°		88.55	109.48	107	200	
10304089	Silent luk HTB 250/87,5°		110.76	137.98	128.1	250	
ŠIFRA	NAZIV	SLIKA	Z <sub>1</sub>	Z <sub>2</sub>	Z <sub>3</sub>	L <sub>1</sub> MIN	D
<b>S LINE RAČVA 45°</b>							
10304100	Silent račva HTEA 32/32/45°		6.78	47.68	47.6	47.22	32
10304101	Silent račva HTEA 40/32/45°		2.64	54.48	53.64	52	40
10304102	Silent račva HTEA 40/40/45°		8.28	59.24	59.41	49.72	40
10304103	Silent račva HTEA 50/32/45°		2.14	61.09	57.72	48.1	50
10304104	Silent račva HTEA 50/40/45°		3.59	64.95	64.5	55	50
10304105	Silent račva HTEA 50/50/45°		10.36	70.52	70.49	63	50
10304106	Silent račva HTEA 75/40/45°		9.22	84.015	78.12	46.5	75
10304107	Silent račva HTEA 75/50/45°		2.14	88.4	85.84	54	75
10304108	Silent račva HTEA 75/75/45°		15.53	103.97	103.79	70	75
10304109	Silent račva HTEA 90/50/45°		9.64	98.49	90.32	54	90
10304110	Silent račva HTEA 90/75/45°		8.03	113.31	110.37	72	90
10304111	Silent račva HTEA 90/90/45°		18.64	120.98	120.94	81.5	90
10304112	Silent račva HTEA 110/40/45°		26.72	107.36	96.65	42	110
10304113	Silent račva HTEA 110/50/45°		19.64	112.46	120.74	49	110
10304114	Silent račva HTEA 110/75/45°		1.97	127.72	121.75	67	110
10304115	Silent račva HTEA 110/90/45°		8.64	136.75	132.65	76	110
10304116	Silent račva HTEA 110/110/45°		22.78	146.67	145.67	92.5	110
10304117	Silent račva HTEA 125/90/45°		1.14	146.65	140.05	75	125
10304118	Silent račva HTEA 125/110/45°		15.28	159.68	156.64	89	125
10304119	Silent račva HTEA 125/125/45°		25.89	169.58	170.03	100	125
10304120	Silent račva HTEA 160/110/45°		2.22	185.82	174.3	78	160
10304121	Silent račva HTEA 160/125/45°		8.39	193.75	188.78	89	160
10304122	Silent račva HTEA 160/160/45°		33.14	213.57	213.49	114	160
10304123	Silent račva HTEA 200/160/45°		13.14	221.15	215.35	99	200
10304124	Silent račva HTEA 200/200/45°		41.42	240.35	240.35	99.58	200
10304125	Silent račva HTEA 250/160/45°		11.86	253.15	241.53	118.86	200
10304126	Silent račva HTEA 250/200/45°		16.42	277.35	269.53	119.58	200
10304127	Silent račva HTEA 250/250/45°	49.84	301.53	301.53	121.16	200	

ŠIFRA	NAZIV	SLIKA	Z <sub>1</sub>	Z <sub>2</sub>	Z <sub>3</sub>	L <sub>1</sub> MIN	D	
<b>S LINE RAČVA 87,5°</b>								
10304130	Silent račva HTEA 32/32/87,5°		15.3	22.51	22.53	47.86	32	
10304132	Silent račva HTEA 40/40/87,5°		19.08	27.3	27.62	49.92	40	
10304134	Silent račva HTEA 50/40/87,5°		19.96	30.47	27.35	50.06	50	
10304135	Silent račva HTEA 50/50/87,5°		23.93	31.37	31.57	52.07	50	
10304136	Silent račva HTEA 75/40/87,5°		16.84	42.925	29.66	55.58	75	
10304137	Silent račva HTEA 75/50/87,5°		23.39	43.57	35.96	55.47	75	
10304138	Silent račva HTEA 75/75/87,5°		35.9	46.23	46.72	56.1	75	
10304139	Silent račva HTEA 90/50/87,5°		23.06	51.07	68.31	64.44	90	
10304140	Silent račva HTEA 90/75/87,5°		35.57	53.17	47.06	63.63	90	
10304141	Silent račva HTEA 90/90/87,5°		43.08	55.3	55.41	63.42	90	
10304142	Silent račva HTEA 110/40/87,5°		17.62	61.475	30.465	68.53	110	
10304143	Silent račva HTEA 110/50/87,5°		22.62	62.2	35.82	69.4	110	
10304144	Silent račva HTEA 110/75/87,5°		35.13	63.11	47.49	69.75	110	
10304145	Silent račva HTEA 110/90/87,5°		42.6	63.32	56.25	70.75	110	
10304146	Silent račva HTEA 110/110/87,5°		52.65	65.19	65.96	70.84	110	
10304147	Silent račva HTEA 125/90/87,5°		42.31	72.485	70.79	73.79	125	
10304148	Silent račva HTEA 125/110/87,5°		52.48	75.05	66.48	73.19	125	
10304149	Silent račva HTEA 125/125/87,5°		59.83	73.99	74.55	73.17	125	
10304150	Silent račva HTEA 160/110/87,5°		51.67	89.79	70.39	80.45	160	
10304151	Silent račva HTEA 160/125/87,5°		59.07	93.12	77.12	80.06	160	
10304152	Silent račva HTEA 160/160/87,5°		76.58	98.97	98.44	80.42	160	
10304153	Silent račva HTEA 200/160/87,5°		75.71	113.15	97.35	99.29	250	
10304154	Silent račva HTEA 200/200/87,5°		96.08	117.35	117.35	99.27	250	
10304155	Silent račva HTEA 250/160/87,5°		74.62	138.02	103.03	119.38	250	
10304156	Silent račva HTEA 250/200/87,5°		94.99	142.35	122.53	119.36	250	
10304157	Silent račva HTEA 250/250/87,5°		120.26	144.53	144.53	119.34	250	
<b>S LINE KOSA RAČVA 87,5°</b>								
10304240	Silent kosa račva HTEA 90/90/87,5°			52.13	65.85	53	63.07	90
10304241	Silent kosa račva HTEA 110/90/87,5°	49.89		77.35	53.42	74.9	110	
10304242	Silent kosa račva HTEA 110/110/87,5°	60.53		80.51	61.35	74.54	110	

ŠIFRA	NAZIV	SLIKA	Z <sub>1</sub>	Z <sub>2</sub>	Z <sub>3</sub>	L <sub>1</sub> MIN	D
<b>S LINE DUPLA RAČVA 45°</b>							
10304190	Silent dupla račva HTDA 50/90/50-45°		25.25	45	25.25	54	90
10304191	Silent dupla račva HTDA 50/110/50-45°			25.25	55.45	25.25	49

<b>S LINE REVIZIJA</b>							
10304178	Silent revizija HTRE 50				31.46	51	50
10304179	Silent revizija HTRE 75				46.74	54.5	
10304180	Silent revizija HTRE 90				55.83	62.06	90
10304181	Silent revizija HTRE 110				66.15	68.5	110
10304182	Silent revizija HTRE 125				75.53	70.5	125
10304183	Silent revizija HTRE 160				98.78	77	160

ŠIFRA	NAZIV	SLIKA	L	D	NAZIV	SLIKA	ŠIFRA	L	D
<b>S LINE DUPLI MUF</b>			<b>S LINE KLIZNA SPOJKA</b>						
10304200	Silent dupli muf HTM 32		96.9	32.7	Silent klizna spojka HTU 32		10304220	96.9	32.7
10304201	Silent dupli muf HTM 40		104	40.7	Silent klizna spojka HTU 40		10304221	104	40.7
10304202	Silent dupli muf HTM 50		110	50.7	Silent klizna spojka HTU 50		10304222	110	50.7
10304203	Silent dupli muf HTM 75		119	76	Silent klizna spojka HTU 75		10304223	119	76
10304204	Silent dupli muf HTM 90		131	90	Silent klizna spojka HTU 90		10304224	131	90
10304205	Silent dupli muf HTM 110		147	111	Silent klizna spojka HTU 110		10304225	147	111
10304206	Silent dupli muf HTM 125		157	126	Silent klizna spojka HTU 125		10304226	157	126
10304207	Silent dupli muf HTM 160		176	161	Silent klizna spojka HTU 160		10304227	176	161
10304208	Silent dupli muf HTM 200		212	201	Silent klizna spojka HTU 200		10304228	212	201
10304209	Silent dupli muf HTM 250		251	251.5	Silent klizna spojka HTU 250		10304229	251	251.5

ŠIFRA	NAZIV	SLIKA	DN	d, ø	d1 ø	d2 ø	a	b	h	h1	h2	l	l1	l2
<b>VENTOS VENTILACIONA RAČVA</b>														
40006502	VENTOS VENTILACIONA RAČVA ø160/ø110/ø75		160	160	110	75	13,39	9,5	19	17	35	13	8	11
40006918	VENTOS VENTILACIONA RAČVA ø110/ø110/ø75		110	110	110	75	13	8	21,5	17	35,5	10,5	5,5	9,5

ŠIFRA	NAZIV	SLIKA	Z1	L1MIN	D	D1
<b>S LINE EKSCENTRIČNI REDUCIR</b>						
10304160	Silent reducir HTR 40/32		15.19	54.88	40	32.7
10304161	Silent reducir HTR 32/40		10.435	54.88	40	36.9
10304163	Silent reducir HTR 40/50		17.32	57.88	50	40.7
10304164	Silent reducir HTR 50/40		17.32	57.88	50	40.7
10304165	Silent reducir HTR 75/50		20.94	62.26	75	50.7
10304177	Silent reducir HTR 90/40		19.17	71.16	90	44.9
10304166	Silent reducir HTR 90/50		16.34	70.36	90	54.9
10304167	Silent reducir HTR 90/75		19.1	71.54	90	81
10304168	Silent reducir HTR 90/110		13.025	77.48	110	96.8
10304169	Silent reducir HTR 90/125		13.365	81.51	125	96.8
10304170	Silent reducir HTR 110/40		9.95	77.63	110	44.9
10304171	Silent reducir HTR 110/50		16.89	76.81	110	50.7
10304172	Silent reducir HTR 110/75		19.79	77.54	110	76
10304173	Silent reducir HTR 125/110		19.03	82.63	125	111
10304175	Silent reducir HTR 160/125		22.94	92.09	160	126
10304184	Silent reducir HTR 200/160		27.15	99	200	172
10304185	Silent reducir HTR 250/200		34.47	120	250	214.6

ŠIFRA	NAZIV	SLIKA	Z1	L1MIN	D	D1
<b>S LINE ČEP ZA MUF</b>						
10304260	Sline pp čep za muf ø32 (box)		15.19	54.88	40	32.7
10304261	Sline pp čep za muf ø40 (box)		10.435	54.88	40	36.9
10304262	Sline pp čep za muf ø50 (box)		17.32	57.88	50	40.7
10304263	Sline pp čep za muf ø75 (box)		17.32	57.88	50	40.7
10304264	Sline pp čep za muf ø90 (box)		20.94	62.26	75	50.7
10304265	Sline pp čep za muf ø110 (box)		19.17	71.16	90	44.9
10304266	Sline pp čep za muf ø125 (box)		16.34	70.36	90	54.9
10304267	Sline pp čep za muf ø160 (box)		19.1	71.54	90	81



ŠIFRA	NAZIV	SLIKA	SIZE D (MM)	L (MM)	L1 (MM)	W (MM)	STD PCK
40006639	S LINE SIFON DN 110 MM		110	167	269	176	10

ŠIFRA	NAZIV	SLIKA	SIZE D (MM)	D (MM)	D1 (MM)	H (MM)	H1 (MM)	W	STD PCK
40006640	S LINE CENT.SLIVNIK DN 110/DN75/ DN50 MM		110	75	50	141	50	213	10

ŠIFRA	NAZIV	SLIKA	SIZE D (MM)	D (MM)	D1 (MM)	H (MM)	H1 (MM)	W	STD PCK
40006641	S LINE CENT.SLIVNIK VEĆI DN110/75/50 MM		110	75	50	175	72	213	10

# BREND MANIFEST

---

Mi ne prodajemo samo cevi, već spajamo pouzdanost i kvalitet za dobrobit naših klijenata.

Ne gradimo kratkoročne veze sa klijentima, već dugoročna i iskrena partnerstva.

Sve što radimo, radimo sa željom da se naše ideje savršeno uklope u sve zamisli naših klijenata.

A to najbolje postizemo tako što neprestano edukujemo naše klijente, dajemo rešenja koja odgovaraju svakoj specifičnoj potrebi, pružamo podršku tokom čitavog procesa.

Jer naš uspeh je velik samo koliko je i Vaše poverenje u nas.



+381 034 700 300  
OFFICE@PESTAN.NET

PUT 1300 KAPLARA 188  
ARANĐELOVAC  
34300 SRBIJA

---

**WWW.PESTAN.NET**