



**PEŠTAN**  
mi gradimo poverenje

**BETTO**

Ø 1000

**BETONSKE ŠAHTE**



# MI SMO

Privatna kompanija Peštan koja je lider na Balkanu u proizvodnji i distribuciji proizvoda i rešenja od polimera.

Kompanija je osnovana 1989. godine i bavila se proizvodnjom cevi za vodu od polietilena. Vremenom je uvodila nove materijale (polipropilen i PVC) i širila proizvodni program. Danas se u ponudi može naći preko 8.500 proizvoda, podeljenih u četiri kategorije:



**PIPING  
SOLUTIONS**



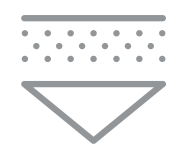
**BATHROOM  
SOLUTIONS**



# BETONSKE ŠAHTE

---

BELOW GROUND



## BETONSKE ŠAHTE

---

Peštan betonski šaht proizvodi se od najkvalitetnijeg betona visoke čvrstoće metodom vibro presovanja i SCC metodom (Self Compacting Concreet).

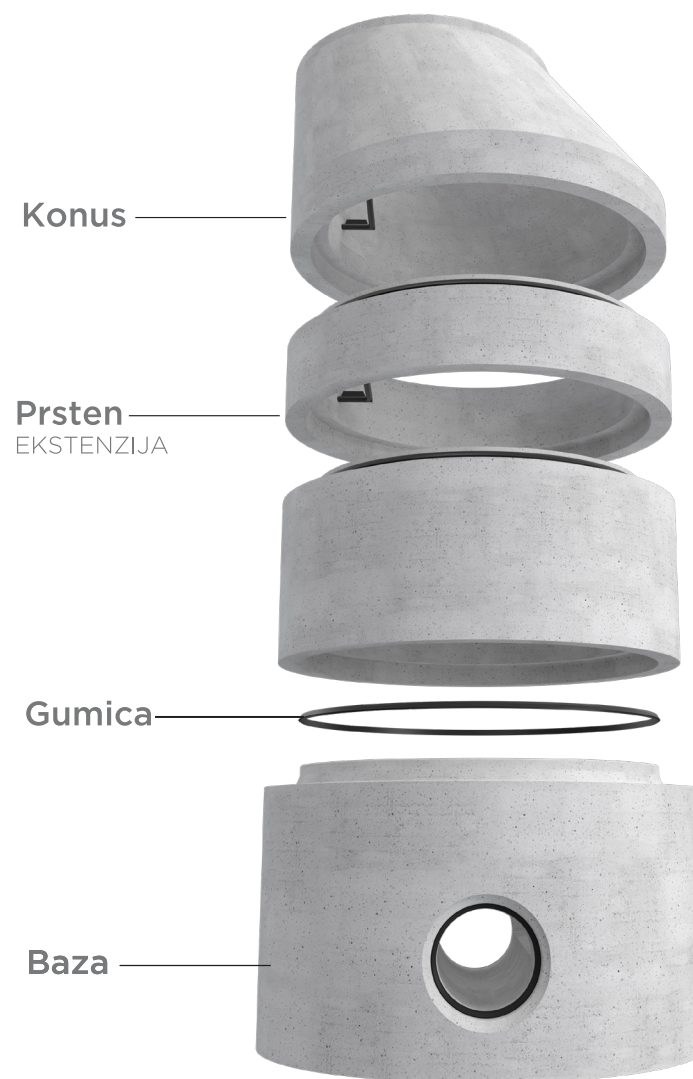
Betonski šaht se upotrebljava za izvođenje fekalne i kišne kanalizacije. Koriste se u izgradnji infrastrukture industrijskih područja, ali i kod komunalne izgradnje u naseljima. Svi šahtovi su proizvedeni po planovima projekta. Betonski šahtovi su obzirom na zahteve projekta sastavljeni od različitih montažnih elemenata, i različitih oblika ulaznih i izlaznih otvora.



### ELEMENTI

---

Elementi koji se koriste za kompletiranje šahta su baza šahte, nastavak (ekstenzija) i konusni završetak.



## PROCES PROIZVODNJE

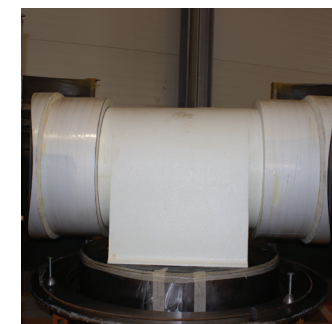
Unapredjenjem tehnologije i korišćenjem posebnog pametnog rešenja individualnog oblikovanja kinete i priključka cevi pri proizvodnji betonskih baza u mogućnosti smo da odgovorimo na zahteve najkompleksnijih projekata.

Zbog individualnog pristupa u procesu proizvodnje betonskih baza možemo proizvesti konfiguraciju priključaka i kineta po zahtevu investitora odnosno kupca



Izrada modela kinete i priključaka na bazi izvodi se na CNC mašinama proizvodnjom negativ tela sečenjem ekstrudiranog polistirena po meri koje omogućava modelovanje betonske baze.

Usporenja i nepoželjna zadržavanja otpadnih voda u kanalu kinete izbegavaju se konstantnim padom u celokupnom toku kanala - uključujući i priključak cevi i kinetu šahte.



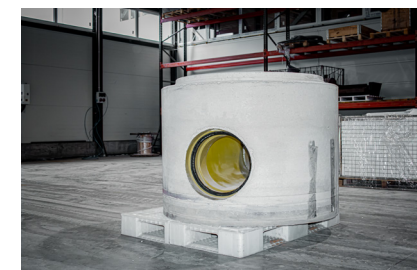
(Negativ od ekstrudiranog polistirena)

Proces proizvodnje betonskih šaftova kompletno je uskladjen sa EN 1917 - Evropskom normom za betonske šaftove. Proizvedene su vibro-presovanjem od visokokvalitetnog betona C30/37. Marka betona od koje se proizvode elementi šaftova je MB40.

- U proizvodnji se koriste CEM1 52,5R bez dodatka sa latentnim hidrauličnim svojstvima.
- Koristimo se privredne separisane agregate bez primesa, kameni filer.
- Koriste se aditivi za poboljšanje kompaktnosti betona,
- Aerant za povećanje otpornosti na dejstvo atmosferskih uticaja.
- Hemijski dodatak za smanjenje upijanja vode.

Nakon što se popuni čelična oplata i stvrdne beton, betonska baza šahta vadi se iz oplata i priprema za transport prema gradilištu.

Najmodernija betonska tehnologija doprinosi dugom životnom veku elemenata. Znaci starenja i trošenja elemenata svedeni su na minimum.



Obeležavanje šahte

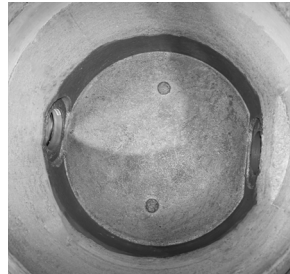
## TIPOVI BAZA

---

Proizvodimo tri osnovna tipa baze:

### 1. BAZA SA RAVNIM DNOM SA GUMICOM **BETO**

---



Debljina zida baze je od 150 mm do 230 mm, zavisno od promera ulaznog i izlaznog priključka.

Visina baze je od 500 mm do 1000 mm.

Betonske šahte proizvodimo u promeru dimenzija 1000 mm.

### 2. BAZA SA DNOM SA BETONSKOM KINETOM I GUMICOM **BETO PLUS**

---



### 3. BAZA SA LAJNEROM **BETO PRO**

---





Radi lakšeg rukovanja i manipulacije na gradilištu u baze ugrađujemo posebne ručke za kačenje i prenošenje baze



Postoji nekoliko tipova kinete :

- **PROLAZNA**
- **SABIRNA**
- **KINETA PO ZAHTEVU U SKLADU SA TEHNČKIM MOGUĆNOSTIMA**

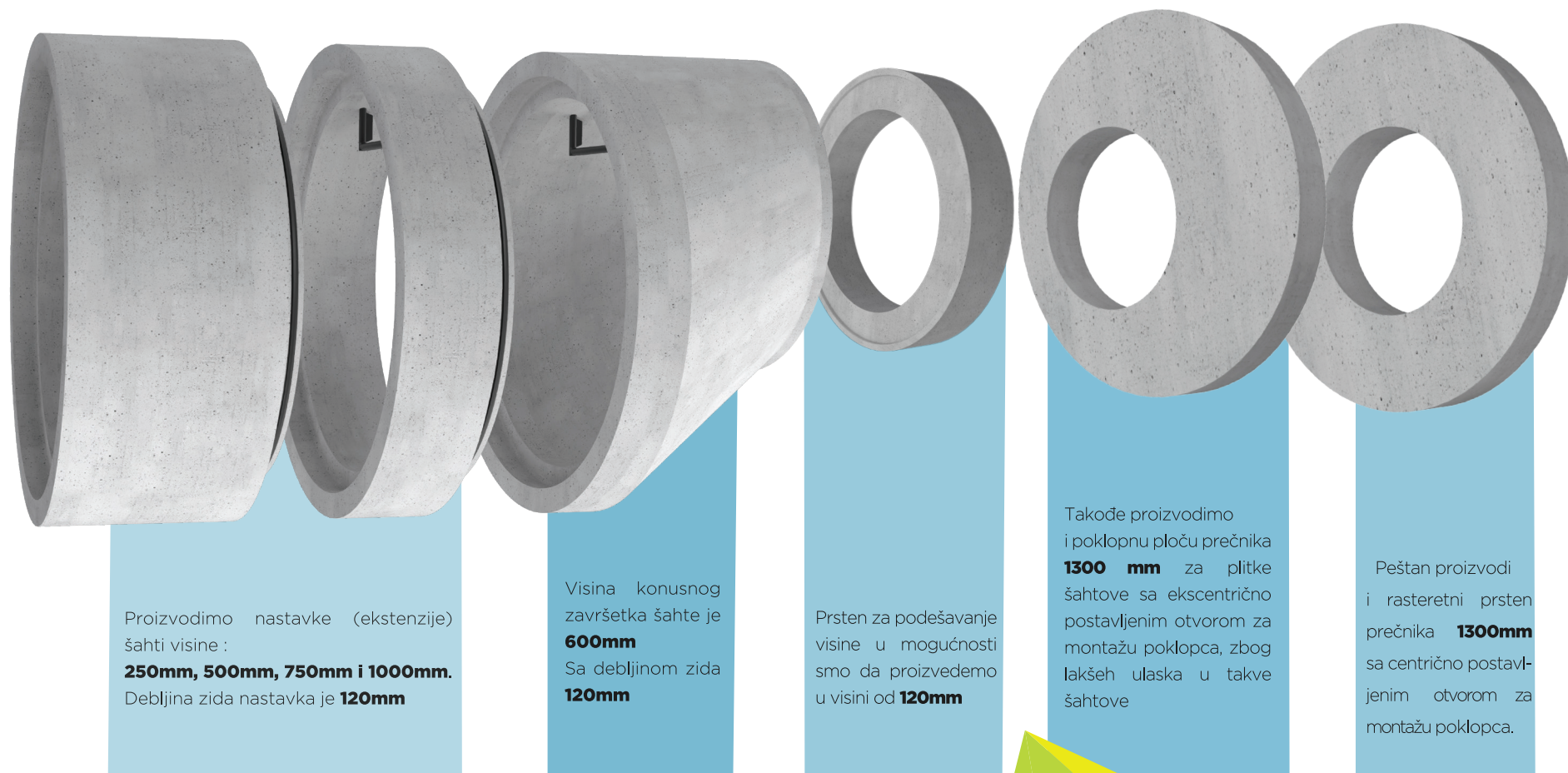
Prolazne baze se rade u tehnologiji vibropresovanog betona za priključke do Ø250. Sabirne baze i prolazne baze sa priključcima od Ø315 do Ø630 se izrađuju SCC metodom (metodom livenja),.

## TEHNIČKI PODACI

OPIS (DN 1000)	MM
Unutrašnji prečnik baze	1000
Visina baze	500 - 1000
Debljina zida za priključke do DN 315	150
Debljina zida za priključke do DN 400	170
Debljina zida za priključke do DN 500	190
Debljina zida za priključke do DN 630	230
Dimenzija cevnih priključaka za glatke cevi	110 - 630
Dimenzija cevnih priključaka za rebraste cevi	160 - 400
Debljina zida nastavaka i konusnog završetka	120
Visina konusnog završetka	600



## DELOVI BETONSKIH ŠAHTI

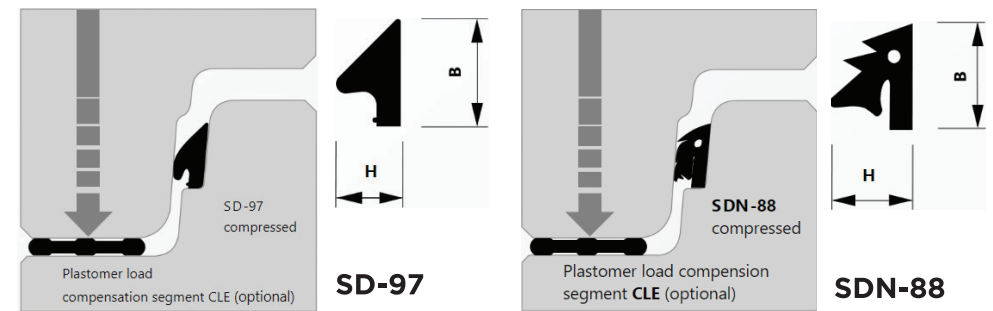


## GUMICE



Svi betonski šahtovi opremljeni su gumenim zaptivačima i vodonepropusni su.

Zaptivanje između betonskih elemenata ostvaruje se naknadnim montiranjem gumice na gornji deo baze ili nastavka (ekstenzije).



*Naknadno montirana gumica na gornji deo baze ili nastavka (ekstenzije)*

Svi priključni komadi za cevi koriste se sa integrisanim gumicama. Ove integrisane gumice zalivaju se zajedno sa kinetom i time čine čvrst spoj. Ovakvi priključci se koriste za konekcije sa glatkim cevima (PVC, PP STRONG, PEHD, ...)

Mogu se koristiti priključni komadi (prelazni komadi) za cevi sa integrisanim gumicama (korugovane-rebraste cevi).



Integrisana gumica



Povezivanje direktno sa glatkom cevi



Povezivanje reducirom



Povezivanje sa korugovanom cevi

## PENJALICE

---

Penjalice u šahtu su od punog celika, obložene neklizajucim slojem od polietilena potpuno i trajno zašticene od korozije, po normi EN 13101. Penjalice su izliveno u procesu proizvodnje i na taj način je obezbeđena veća sigurnost i manje vreme montaže na samom gradilištu.



## ELEMENTI REVIZIONOG OKNA

---

**Baza** revizionog okna sa priključcima za cevi sa integrisanim gumicama

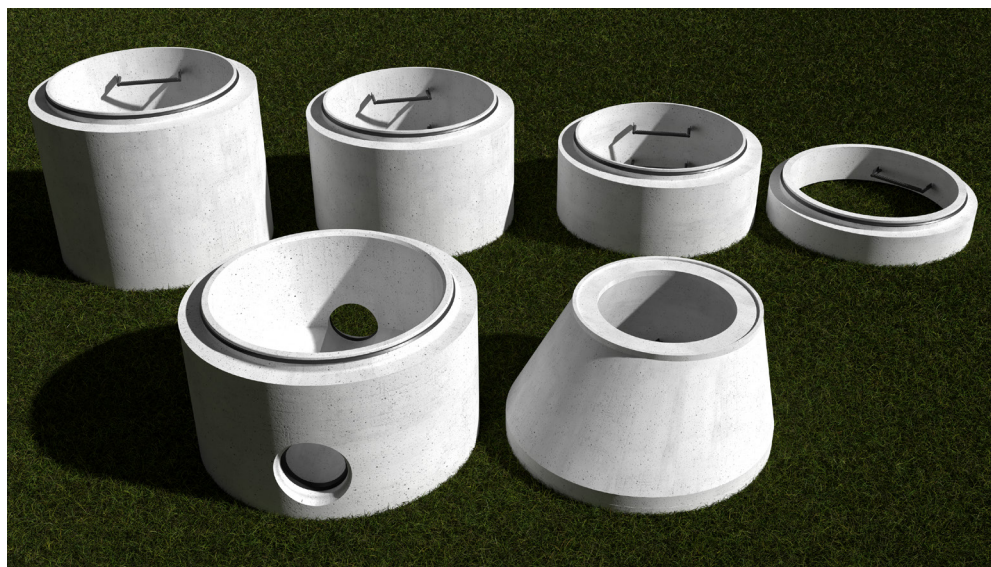
**Nastavak** revizionog okna

**Prsten** za podešavanje visine

**Konus** - završni element revizionog okna sa integrisanim zaptivačem za vodonepropusnost

**Penjalice** obložene neklizajućim materijalom

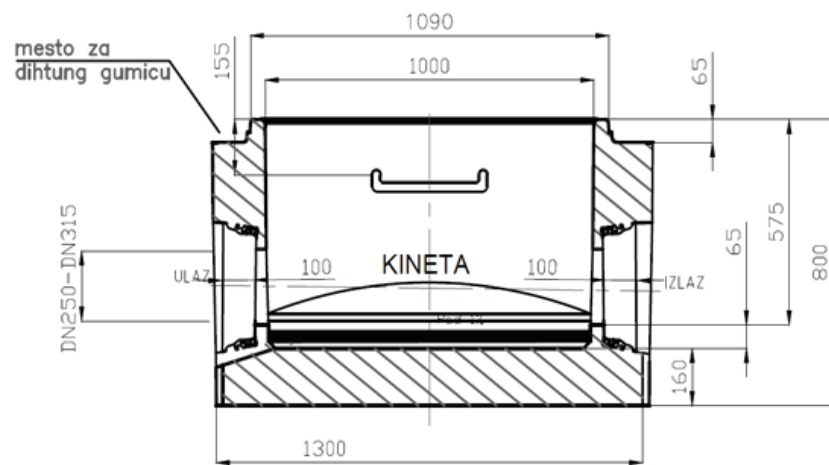
**Gumeni** zaptivači za ostvarivanje vodonepropusnosti



Na međusobno spajanje elemenata se mora obratiti posebna pažnja ukoliko se želi ostvariti vodonepropusnost spojeva.

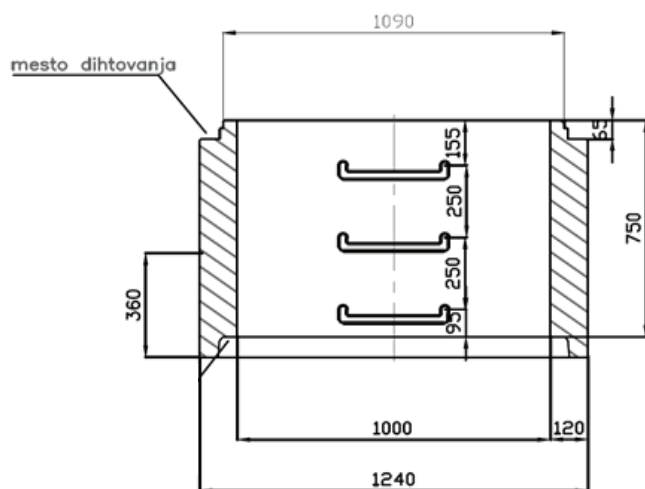
Svi elementi međusobno se spajaju isključivo i strogo vertikalnim spuštanjem jedan na drugi, prilikom čega treba strogo voditi računa da ne dođe do međusobnog krivljenja elemenata.

Na taj način se postiže da gumica koja se naknadno montira na gornju površinu donjeg elementa a pre spuštanja gornjeg elementa ispuni svoju ulogu u potpunosti i ostvari 100% vodonepropustan spoj.



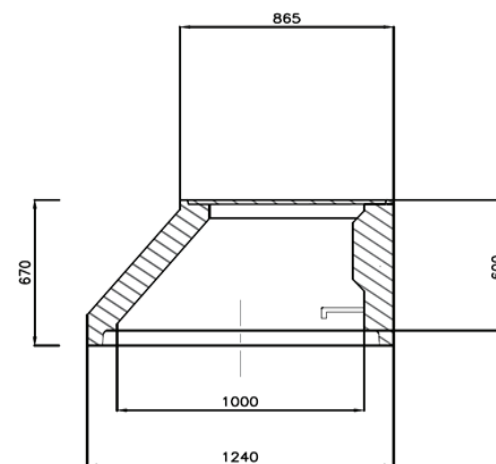
**BAZA**

Primer baze sa priključnim dimenzijama DN250 – DN315



**NASTAVAK REVIZIONOG OKNA**

Primer nastavka visine 750mm



**KONUS**

Završni element revizionog oka

---

Montaža elemenata revizionog okna:

Baza revizionog otvora se postavlja na betonsku podlogu ili podlogu od kamenog agregata. Izrada podloge, montaža i zasipanje cevi i šahtova je propisano prema standardima EN 1610 i EN1917.

Kvalitet izvedene podloge je odgovornost izvođača radova i mora biti u skladu s uslovima propisanim u projektu. Projektom se definiše: širina građevinske jame, nagib kosine iskopa, stabilizacija podloge i vrsta materijala koja se za to koristi, zasipanje građevinske jame, materijali slojevi i stepen zbijenosti zasipanja.

Na bazu revizionog okna postavljaju se nastavci i/ili konusni element.

Prilikom montaže elemenata okna, izvođač radova je dužan da koristi odgovarajuću opremu kako bi se izbegla eventualna oštećenja elemenata i omogućila odgovarajući kvalitet naleganja među elementima imajući u vidu i integrisane gumene zaptivke.

Svi elementi moraju biti očišćeni od prljavštine sa posebnom pažnjom u delu gde se nalazi zaptivna guma, kako između elemenata okna tako i na mestu gde se priključuju cevi.

## TRANSPORT

---

Prilikom transporta i manipulacije treba se pridržavati sledećih preporuka:

- Elemente prevoziti u skladu sa njihovim gabaritima i masom.
- Preporučuje se polaganje elemenata na drvane palete radi manjeg rizika od oštećenja.
- Prilikom polaganja elemenata u građevinsku jamu koristiti adekvatan alat i mašine za prenošenje i pozicioniranje elemenata.
- U svakom trenutku koristiti najviše mere opreza kako ne bi došlo do povrede radnika.



# BELEŠKE

---

---

---

---

---

---

---

---

---

---



# BELEŠKE

---

---

---

---

---

---

---

---

---

---

# BREND MANIFEST

---

Mi nismo orijentisani samo na proizvodnju, već spajamo pouzdanost i kvalitet. Visokim standardima poslovanja negujemo sigurnost i integritet zaposlenih, klijenata i saradnika.

Brinemo o lokalnoj zajednici i širimo ekološku svest.

Ne gradimo kratkorocne veze sa klijentima, već dugorocna i iskrena partnerstva.

Sve što radimo, radimo sa željom da se naše ideje savršeno uklupe u sve zamisli naših klijenata.

A to najbolje postižemo tako što neprestano edukujemo naše klijente, dajemo rešenja koja odgovaraju svakoj specifičnoj potrebi, pružamo podršku tokom citavog procesa.

**Jer naš uspeh je veliki samo koliko je i Vaše poverenje u nas.**



+381 034 700 300  
OFFICE@PESTAN.NET  
PUT 1300 KAPLARA 188  
ARANĐELOVAC  
34300 SRBIJA

---

**WWW.PESTAN.NET**