

PREDNOSTI

- Ojačana rebra dizajnirana da pored vizuelnog efekta imaju i veću čvrstinu.
- Kuke za kačenje/spuštanje šahte u iskopanu rupu/kanal su projektovani da budu pouzdani jer imaju ojačanje sa gornje strane gde bi se sajla ili kanap kačili tako da bez problema, ove kuke, mogu izdržati težinu šahte prilikom spuštanja.
- Vrh slivničkog dna je prilagođen korugovanoj cevi Ø630 OD sa kojom se povezuje pomoću gumice.

- **GRIP**

na određenim modelima, na kojima ga je tehnički bilo moguće projektovati, služi za bolji oslonac, ukoliko se majstor održavanja spušta u šahtu i samim tim, GRIP sprečava proklizavanje obuće.

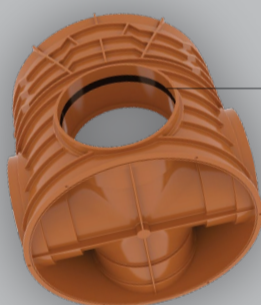
- Na dnu svake od ovih šahti postoji mogućnost postavljanja čepa, isključivo po želji kupca.
- Rebra sa donje strane slivničkog dna služe kao strukturalno ojačanje šahte prilikom opterećenja, kako zemlje sa svih strana, tako i osobe koja će kasnije u toku eksploatacije servisirati odvode, spuštajući se u samu šahtu.

NOVO SLIVNIČKO DNO Ø630

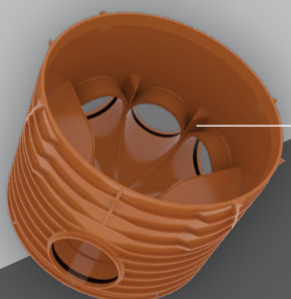


www.pestan.net

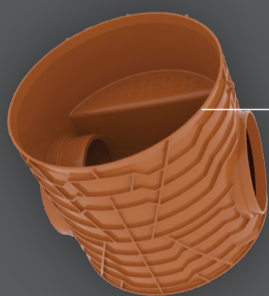
DOSTUPNI PREČNICI



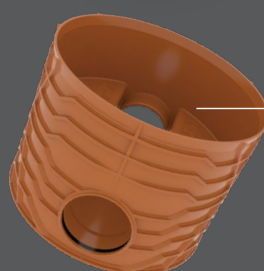
Sabirno dno
Ø630/Ø315



Sabirno dno
Ø630/Ø200



Prolazno dno
Ø630/Ø315



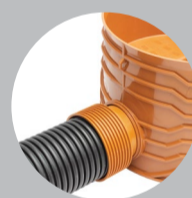
Prolazno dno
Ø630/Ø200



Povezivanje direktno sa glatkom cevi



Povezivanje sa reducirom



Povezivanje sa korugovanom cevi

Ekstenzija Ø600 ID



Ekstenzija Ø630 OD



Konekcija ekstruzionim spajanjem

Konekcija gumicom

Slivničko dno je dostupno u dimenzijama Ø630/315 i Ø630/200. Ukoliko je potrebno povezati ga na druge prečnike cevovoda, mogu se koristiti redukcionni komadi iz standardnog Peštanovog proizvodnog programa.

REDUKOVANI KOMADI ZA GLATKE CEVI

Ø315/Ø250	Ø200/Ø160	Ø200/Ø125	Ø200/Ø110
-----------	-----------	-----------	-----------

Ukoliko je potrebno moguće je povezati slivničko dno i sa cevovodom koji je projektovan da bude od kurugovanih cevi. Za ovu potrebu može se koristiti neki od prelaznih komada iz Peštan proizvodnog programa.

PRELAZNI KOMADI SA GLATKIH NA KORUGOVANU

Ø300/Ø315	Ø250/Ø250	Ø200/Ø200	Ø140/Ø160
-----------	-----------	-----------	-----------